

# Senioren Residenz

*"Alte Hütte"*

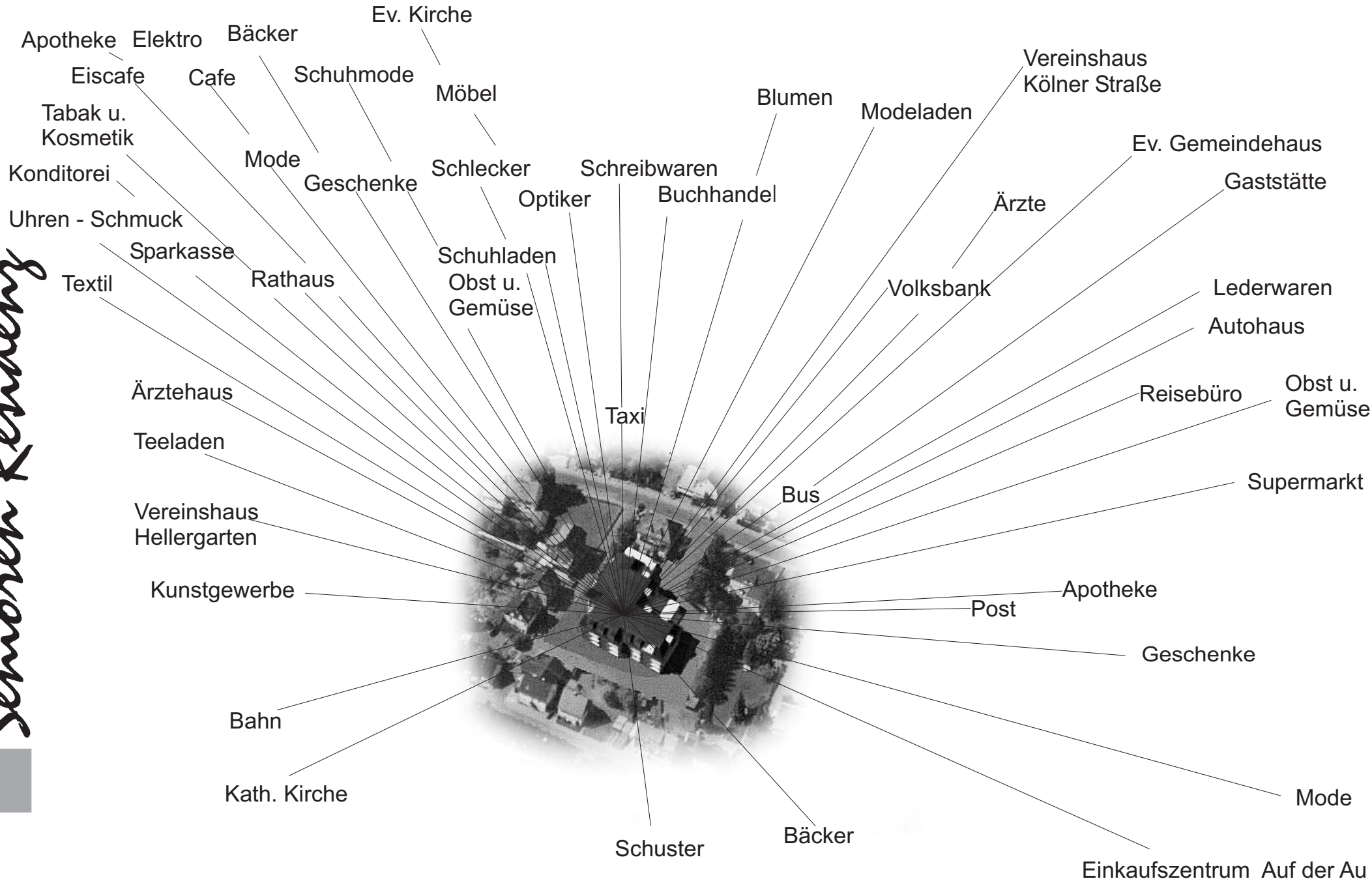
*In 57290 Neunkirchen/Siegerland*

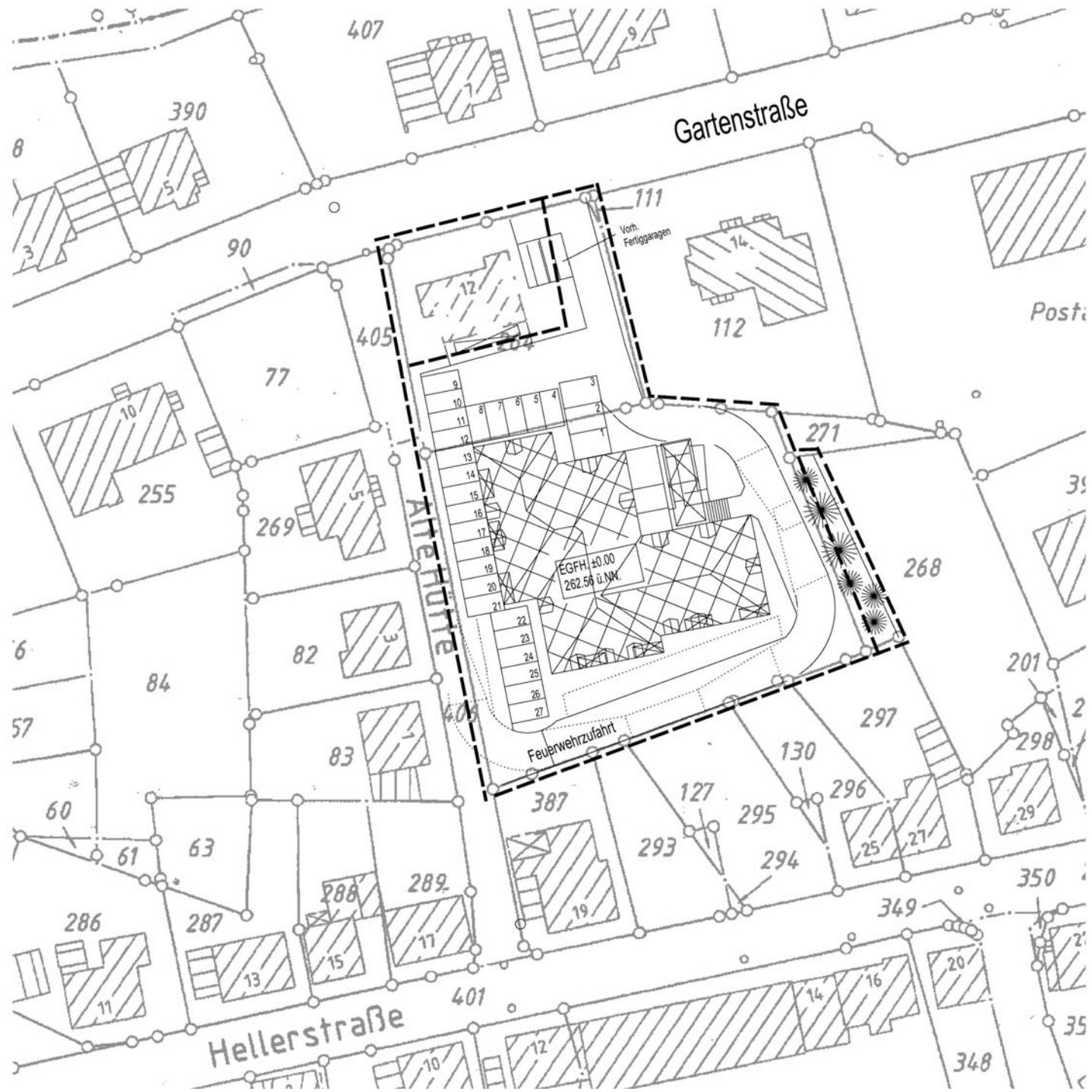


# MITTENDRIN ...

In weniger als 15 Minuten erreichen Sie bequem zu Fuß alle Einrichtungen des täglichen Lebens:  
Von A wie Apotheke bis Z wie Zahnarzt!

*Senioren Residenz*





Senioren Residenz

In ruhiger Wohnlage, zwischen Garten- und Hellerstraße, nahe der Ortsmitte Neunkirchen, soll ein Gebäude entstehen, das dem Villen-ähnlichen Charakter der Bebauung der Gartenstraße entspricht. So wurde bei der Planung größter Wert darauf gelegt, dass alle Wohnungen nach Süden oder Westen ausgerichtet sind.

Die nachstehende Beschreibung gibt eine Übersicht der geplanten Anlage; eine präzise Erläuterung wird mit dem Kaufvertrag zur Verfügung gestellt.

Der Verkauf erfolgt kurtagefrei!

Senioren Residenz

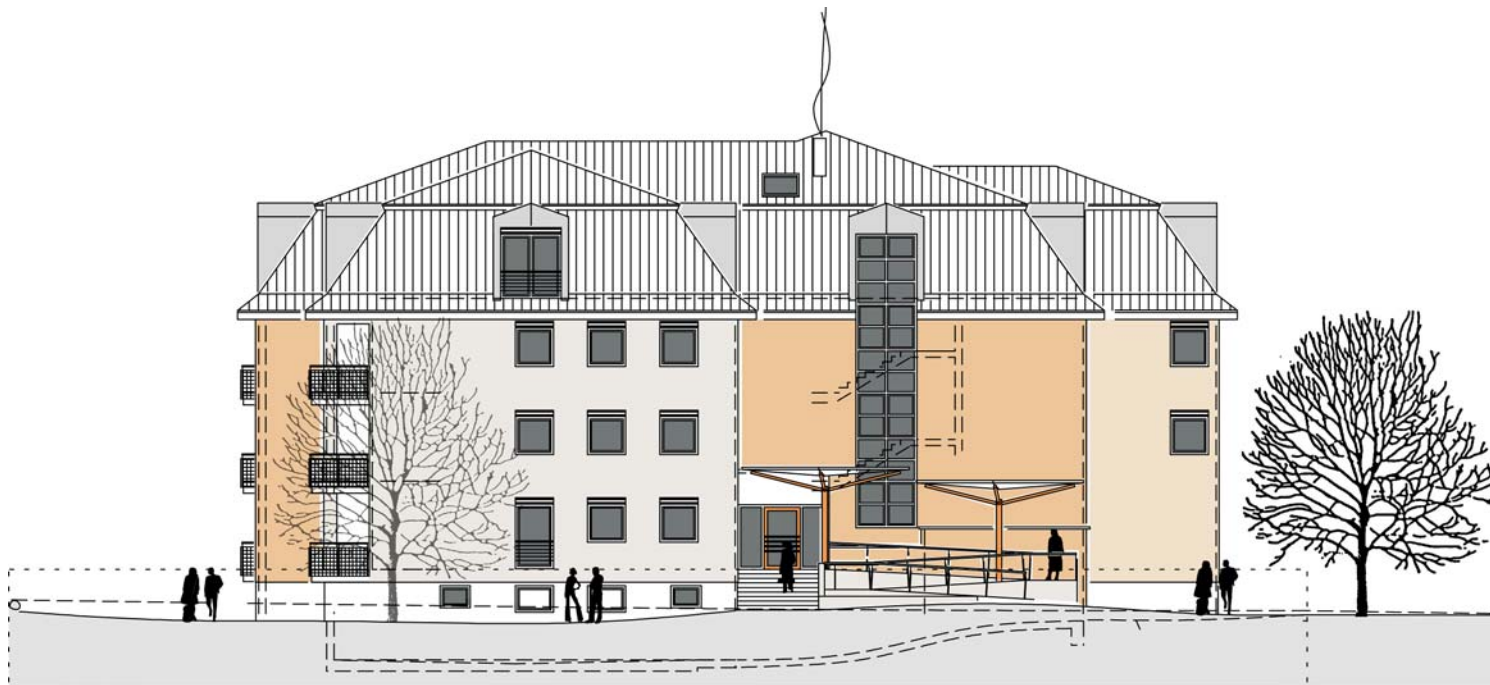


Ansicht von Norden



Ein überdachter Eingangsbereich mit Rampe bildet den Zugang zum Gebäude.

Im Erdgeschoss der Anlage sind - neben den Wohneinheiten - ein Gesundheitszentrum und eine Massagepraxis vorgesehen.



Ansicht von Osten

*Senioren Residenz*



Rollstuhl-gerechte Ausstattung - wie bodengleiche Duschen und breite Türen -, ein Personenaufzug, Eingangsrampen und Notrufanlagen erhöhen den Wohnkomfort.

Für Besucher kann ein Gäste-Appartement angemietet werden.



Ansicht von Süden

Senioren Residenz



Im Kellergeschoss befinden sich ein zusätzlicher Gemeinschaftsraum für Familienfeiern etc. mit Küche, Garderobe, eigenem WC sowie ein Wasch- und Trockenraum.

Die Abfalltonnen werden in einem separaten Gebäude untergebracht.



Ansicht von Westen

